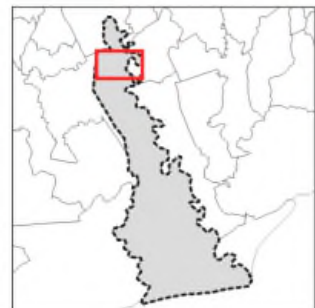
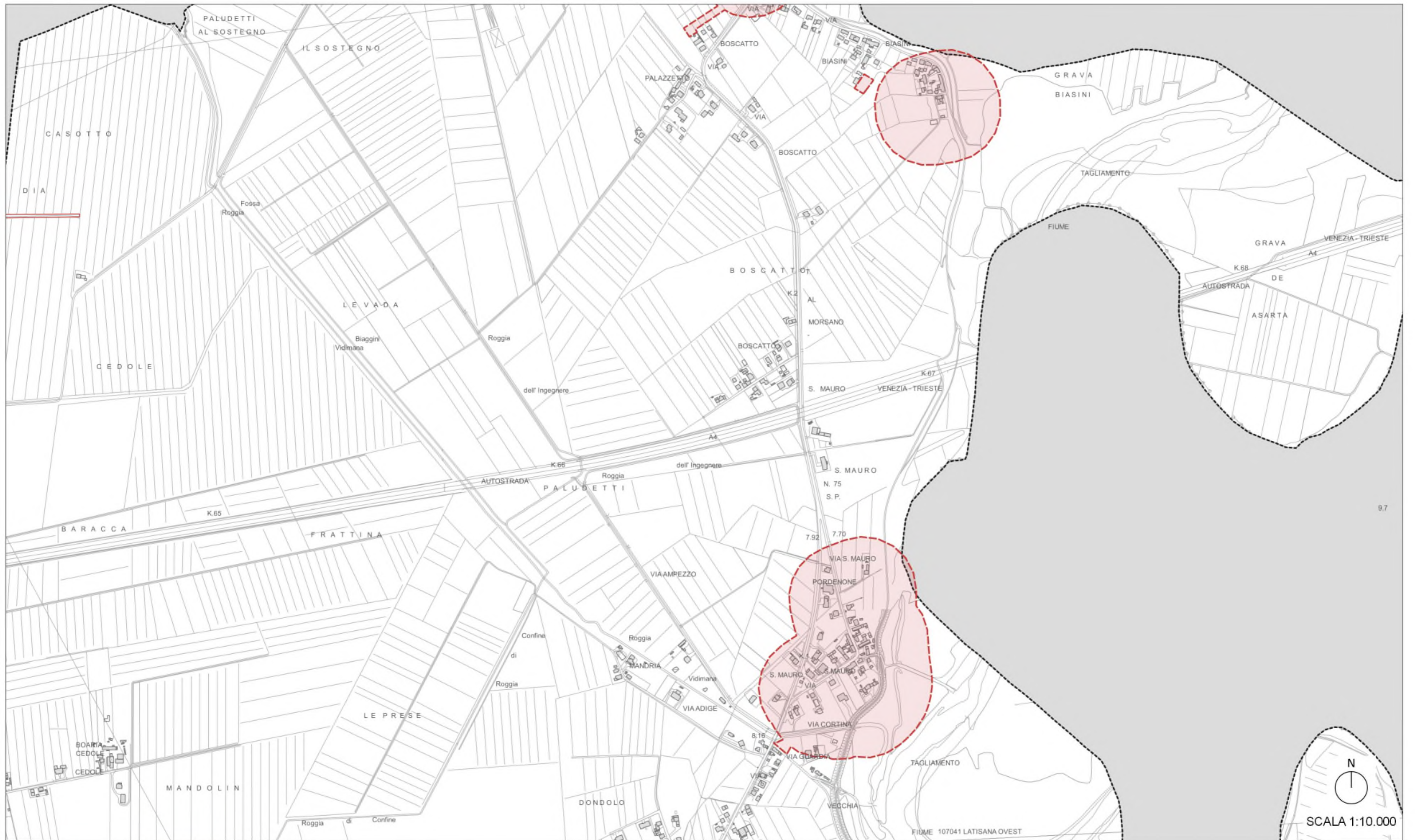


Tav. 01 Area di analisi e relazione con Habitat

LEGENDA
 - - - Confine comunale ■ Area di Analisi (b0201030_AreaAnalisi)



Tav. 02 Area di analisi e relazione con Habitat

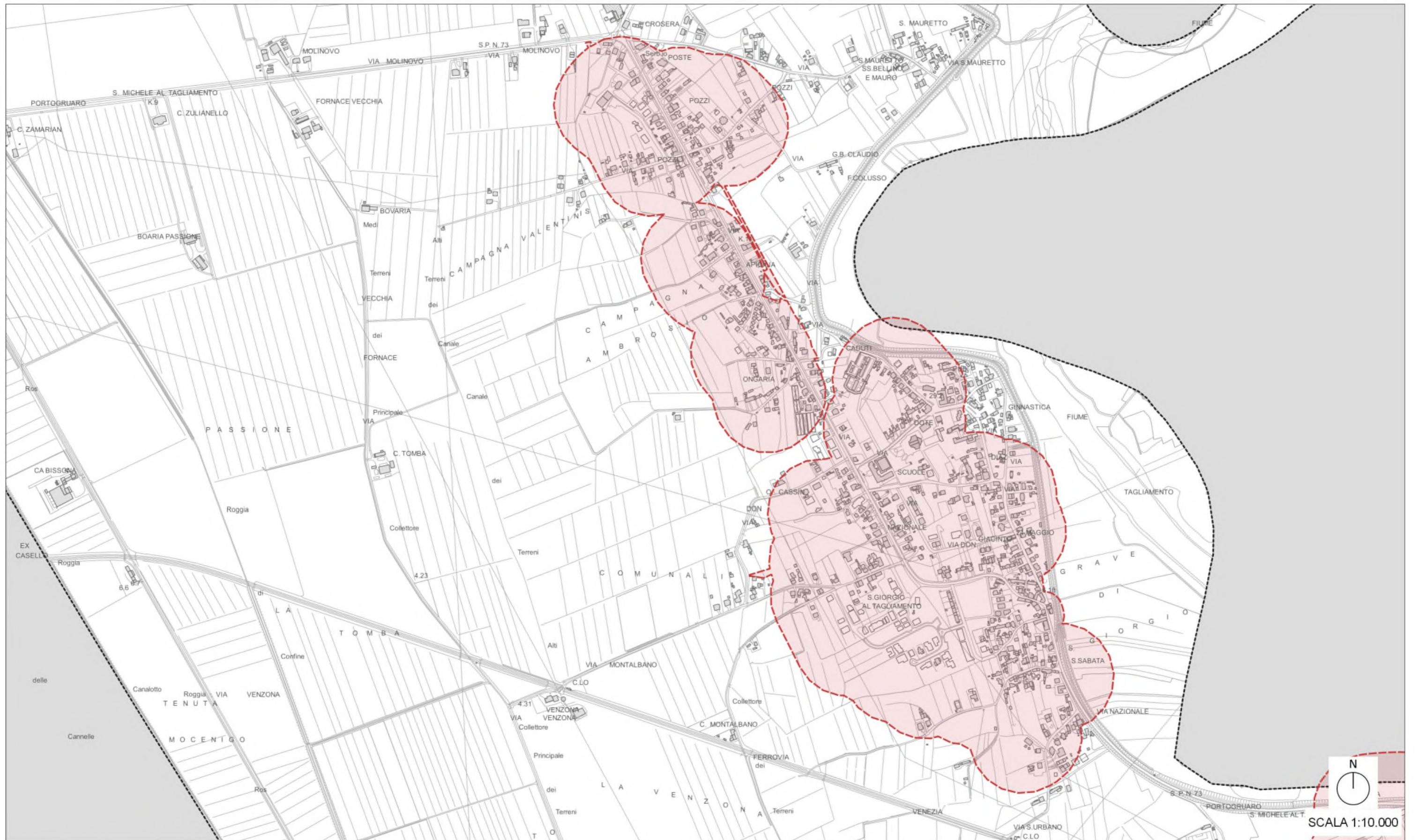
LEGENDA

--- Confine comunale

--- Area di Analisi (b0201030_AreaAnalisi)

Rete Natura 2000

IT3250044 - Fiumi Reghena e Lemene - Canale Taglio e Rogge Limitrofe - Cave di Cinto Caomaggiore (ZSC)



Tav. 03 Area di analisi e relazione con Habitat

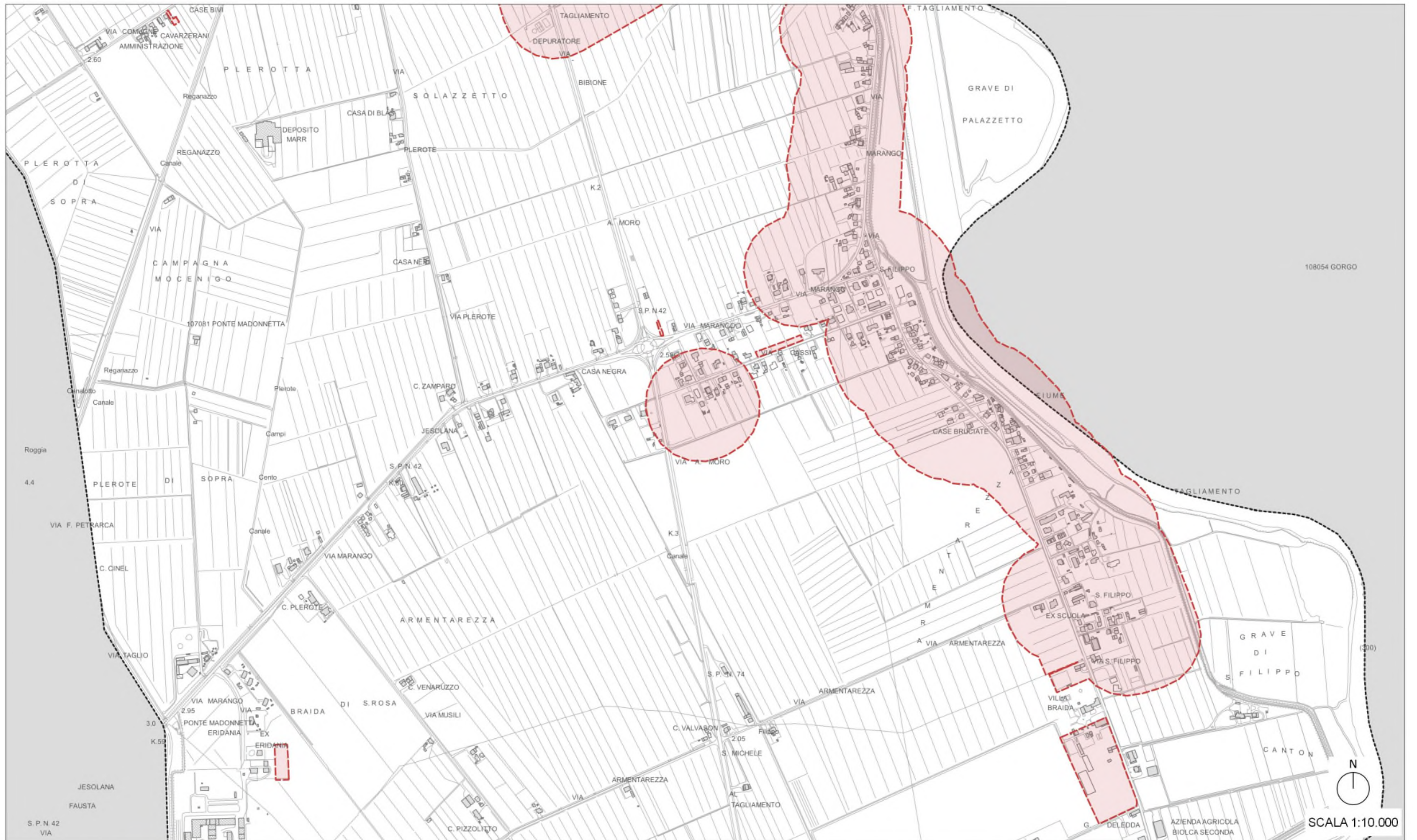
LEGENDA

--- Confine comunale - - - Area di Analisi (b0201030_AreaAnalisi)



Tav. 04 Area di analisi e relazione con Habitat

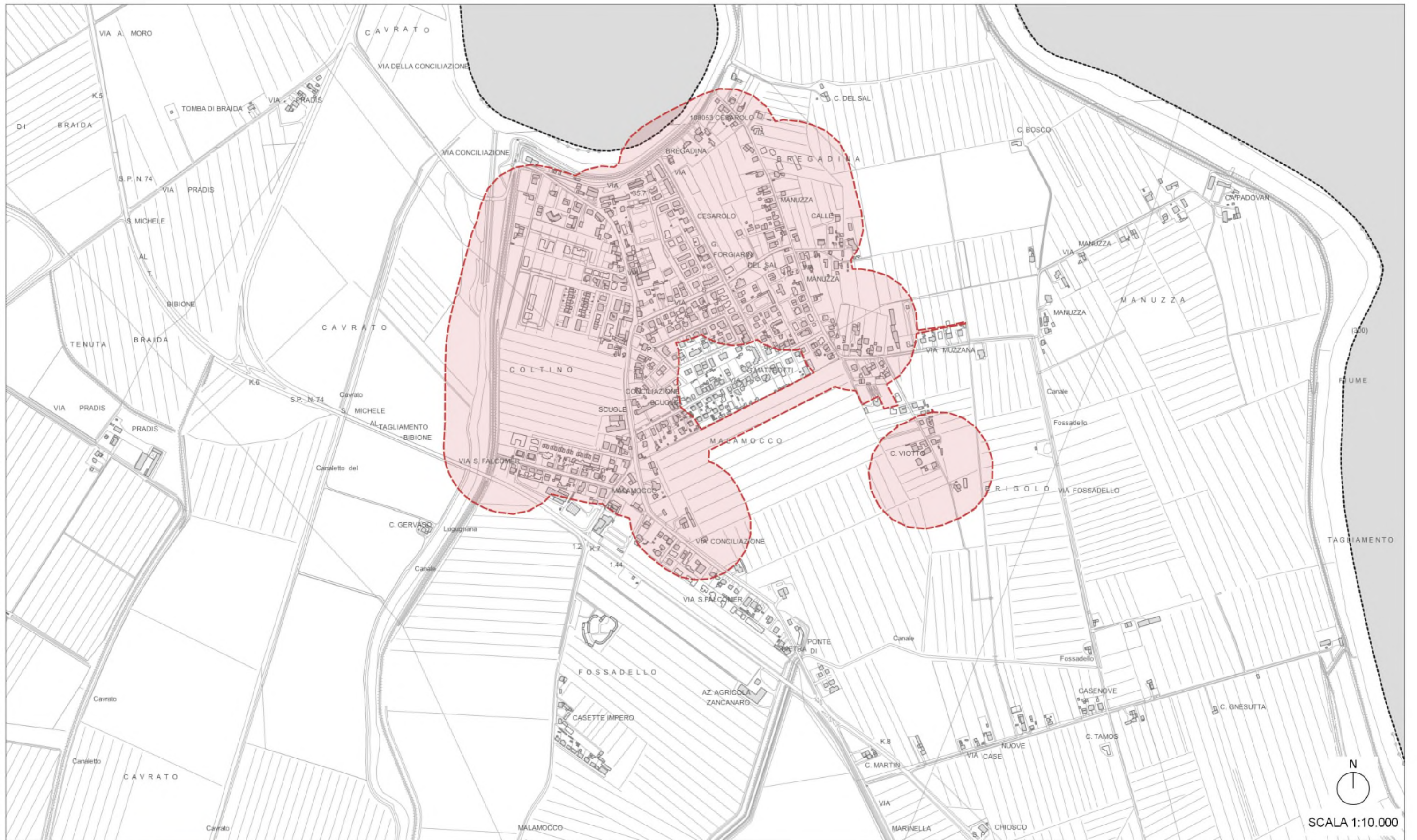
LEGENDA
 [Black dashed line] Confine comunale [Red dashed line] Area di Analisi (b0201030_AreaAnalisi)



Tav. 05 Area di analisi e relazione con Habitat

LEGENDA

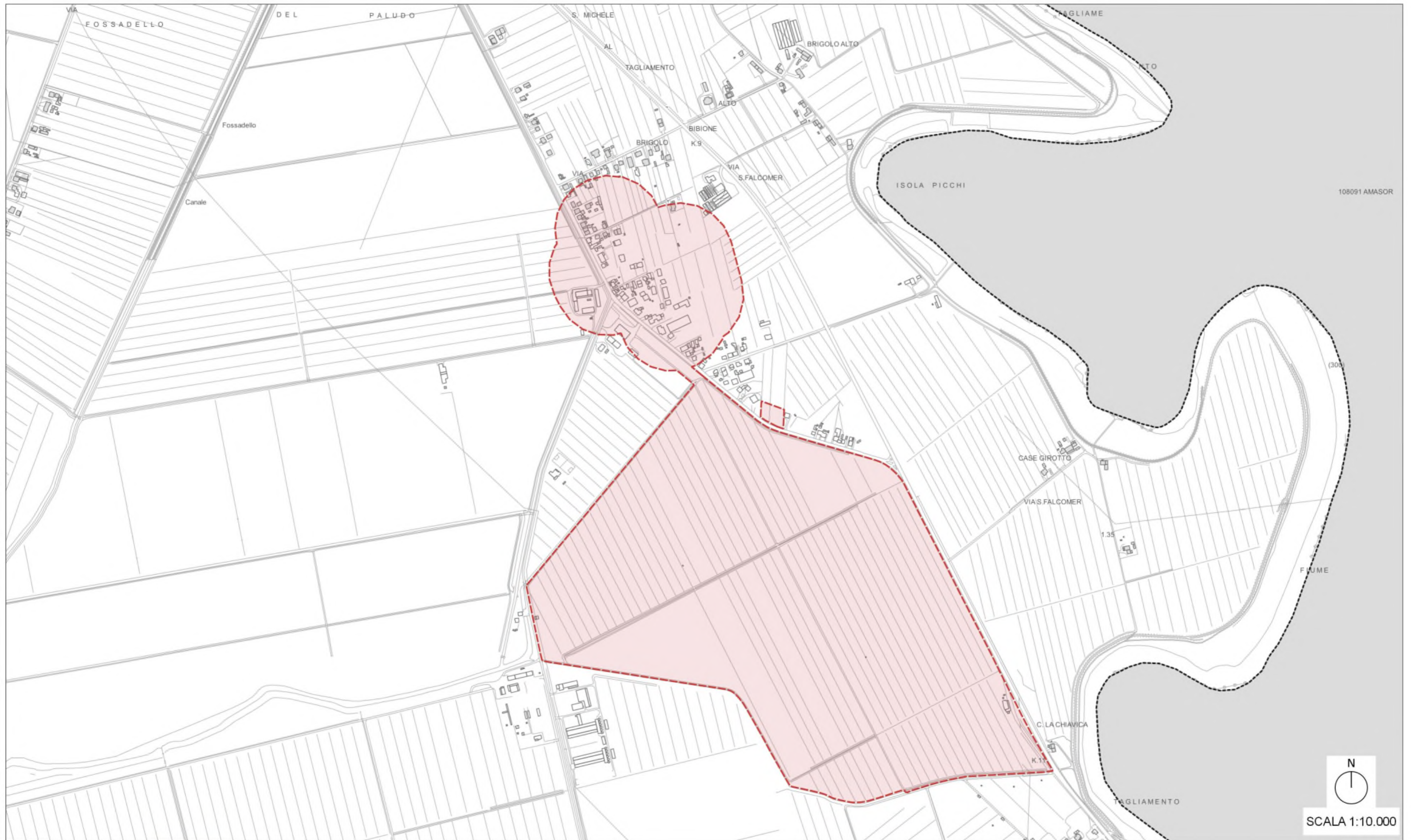
--- Confine comunale - - - Area di Analisi (b0201030_AreaAnalisi)



Tav. 06 Area di analisi e relazione con Habitat

LEGENDA

--- Confine comunale Area di Analisi (b0201030_AreaAnalisi)



Tav. 07 Area di analisi e relazione con Habitat

LEGENDA

--- Confine comunale ■ Area di Analisi (b0201030_AreaAnalisi)





Tav. 08 Area di analisi e relazione con Habitat

LEGENDA

--- Confine comunale

--- Area di Analisi (b0201030_AreaAnalisi)

Rete Natura 2000

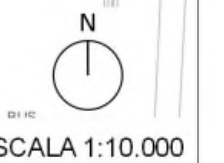
IT3250041 - Valle Vecchia - Zumelle - Valli di Bibione (ZPS)

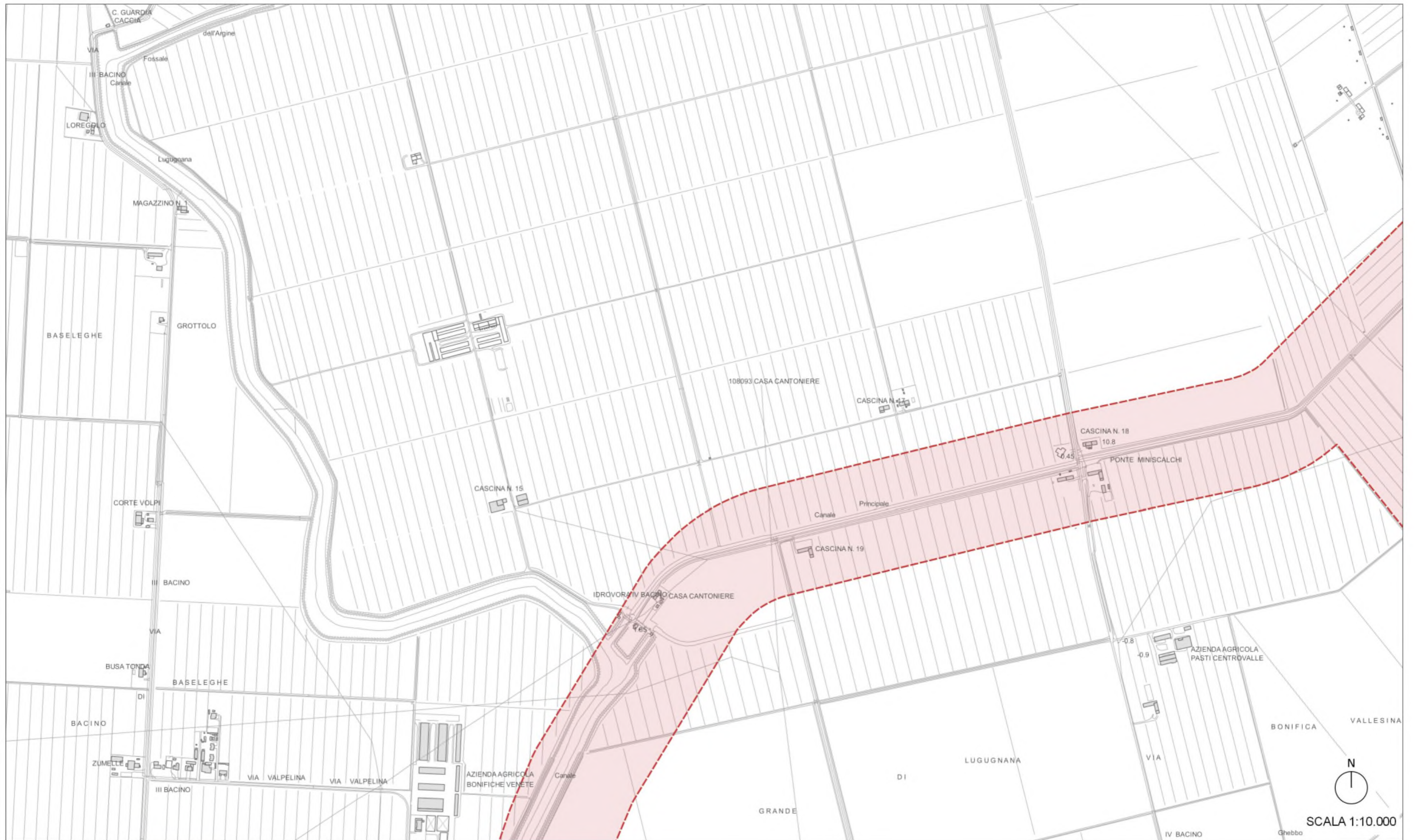
Habitat

1140 - Distese fangose o sabbiose emergenti durante la bassa marea

1150 - Lagune costiere

1410 - Pascoli inondati mediterranei (Juncetalia maritimi)

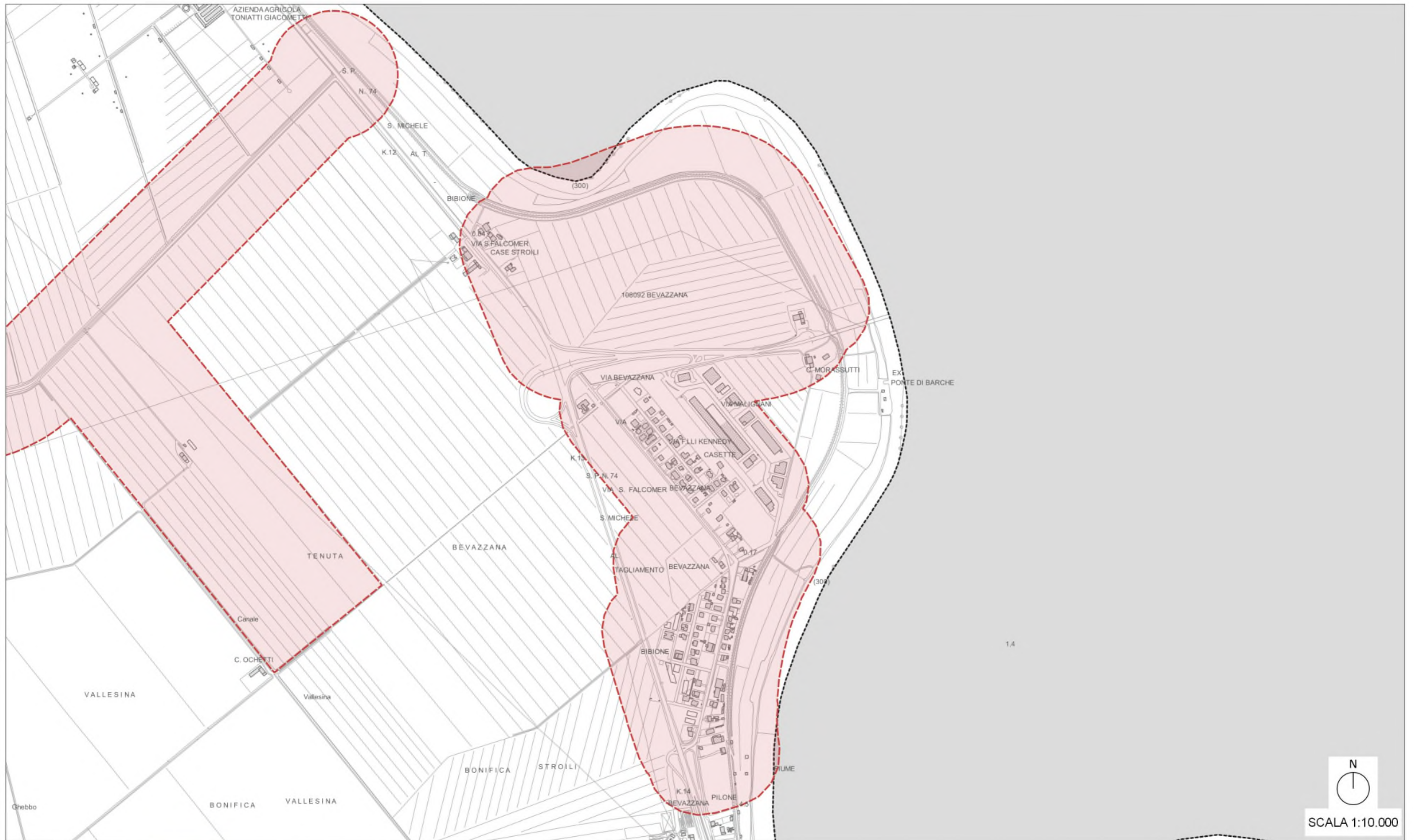




Tav. 09 Area di analisi e relazione con Habitat

LEGENDA

- Confine comunale
- Area di Analisi (b0201030_AreaAnalisi)



Tav. 10 Area di analisi e relazione con Habitat

LEGENDA
 - - - Confine comunale - - - Area di Analisi (b0201030_AreaAnalisi) Habitat
 ■ 1410 - Pascoli inondati mediterranei (Juncetalia maritimi)



Tav. 11 Area di analisi e relazione con Habitat

LEGENDA

--- Confine comunale

▭ Area di Analisi (b0201030_AreaAnalisi)

Rete Natura 2000

▭ IT3250041 - Valle Vecchia - Zumelle - Valli di Bibione (ZPS)

Habitat

▭ 1140 - Distese fangose o sabbiose emergenti durante la bassa marea

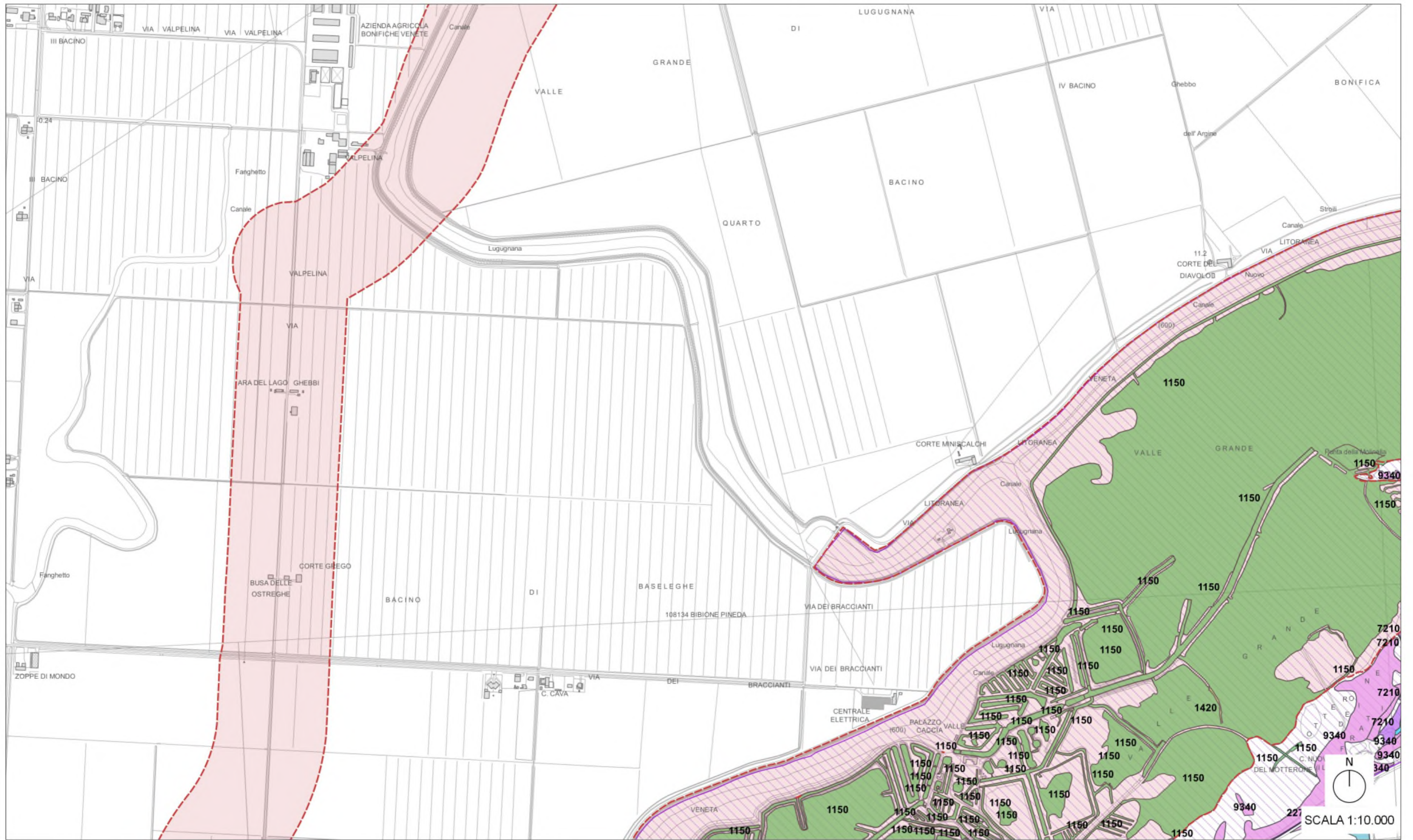
▭ 1150 - Lagune costiere

▭ 1310 - Vegetazione annua pioniera di Salicornia e altre delle zone fangose e sabbiose

▭ 1410 - Pascoli inonati mediterranei (Juncetalia maritimi)

▭ 1420 - Praterie e fruticeti alofili mediterranei e termo-atlantici (Sarcocornetea fruticosi)





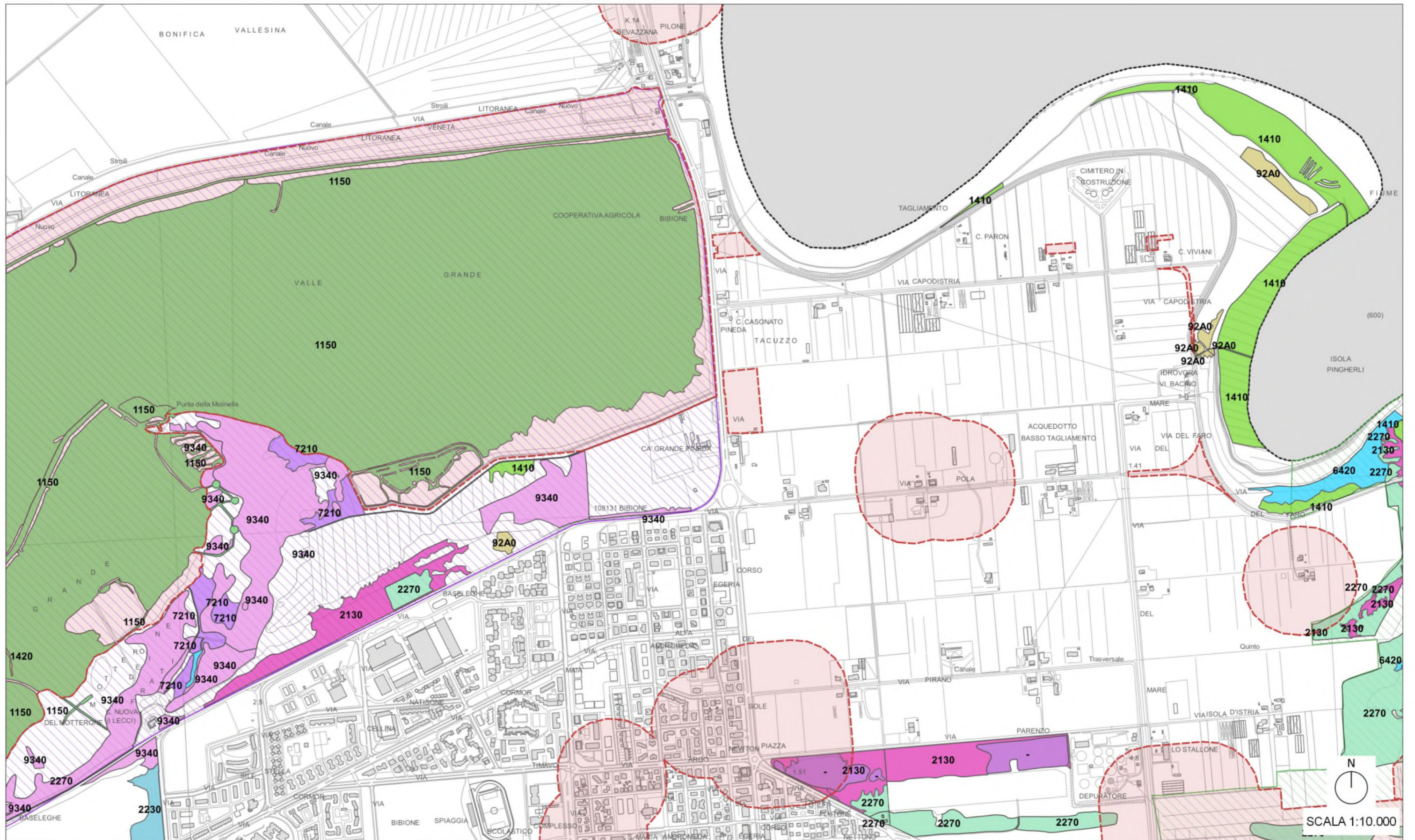
Tav. 12 Area di analisi e relazione con Habitat

LEGENDA

- Confine comunale
- Area di Analisi (b0201030_AreaAnalisi)
- Rete Natura 2000**
- IT3250041 - Valle Vecchia - Zumelle - Valli di Bibione (ZPS)

- Habitat**
- 1150 - Lagune costiere
 - 1410 - Pascoli inondati mediterranei (Juncetalia maritimi)
 - 1420 - Praterie e fruticeti alofili mediterranei e termo-atlantici (Sarcocornetea fruticosi)
 - 2230 - Dune con prati dei Malcolmietalia

- 2270 - Dune con foreste di Pinus pinea e/o Pinus pinaster
- 6420 - Praterie umide mediterranee con piante erbacee alte del Molinio-Holoschoenion
- 7210 - Paludi calcaree con Cladium mariscus e specie del Caricion davallianae
- 9340 - Foreste di Quercus ilex e Quercus rotundifolia



Tav. 13 Area di analisi e relazione con Habitat

LEGENDA

- Confine comunale
- Area di Analisi (b0201030_AreaAnalisi)

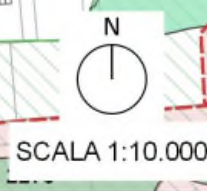
Rete Natura 2000

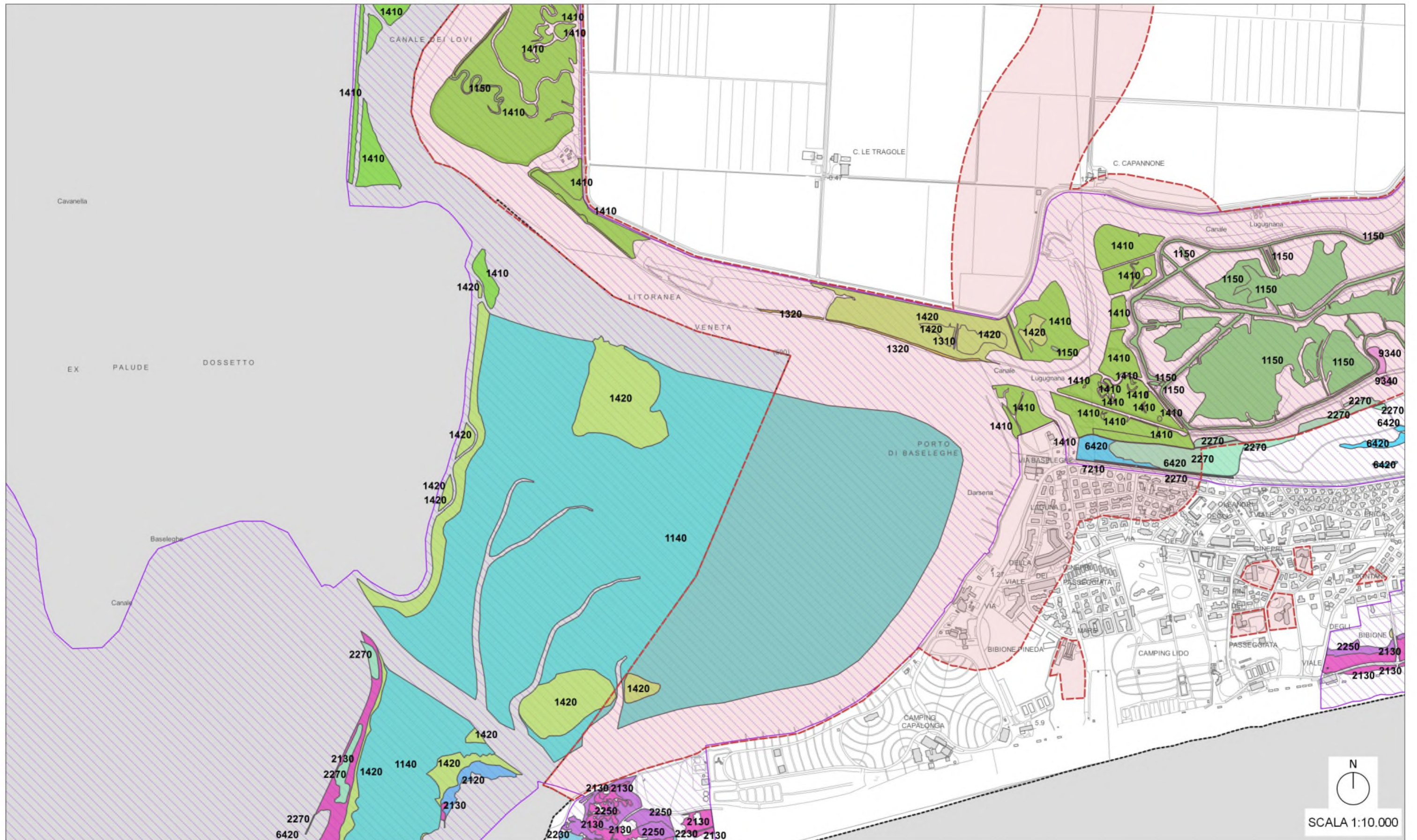
- IT3250040 - Foce del Tagliamento (ZPS)
- IT3250041 - Valle Vecchia - Zumelle - Valli di Bibione (ZPS)

Habitat

- 1150 - Lagune costiere
- 1410 - Pascoli inondatai mediterranei (Juncetalia maritimi)
- 1420 - Praterie e fruticeti alofili mediterranei e termo-atlantici (Sarcocornetea fruticosi)
- 2130 - Dune costiere fisse a vegetazione erbacea (dune grigie)
- 2230 - Dune con prati dei Malcolmietalia

- 2270 - Dune con foreste di Pinus pinea e/o Pinus pinaster
- 6420 - Praterie umide mediterranee con piante erbacee alte del Molinio-Holoschoenion
- 7210 - Paludi calcaree con Cladium mariscus e specie del Caricion davallianae
- 92A0 - Foreste a galleria di Salix alba e Populus alba
- 9340 - Foreste di Quercus ilex e Quercus rotundifolia





Tav. 14 Area di analisi e relazione con Habitat

LEGENDA

- Confine comunale
- Area di Analisi (b0201030_AreaAnalisi)

Rete Natura 2000

- IT3250041 - Valle Vecchia - Zumelle - Valli di Bibione (ZPS)

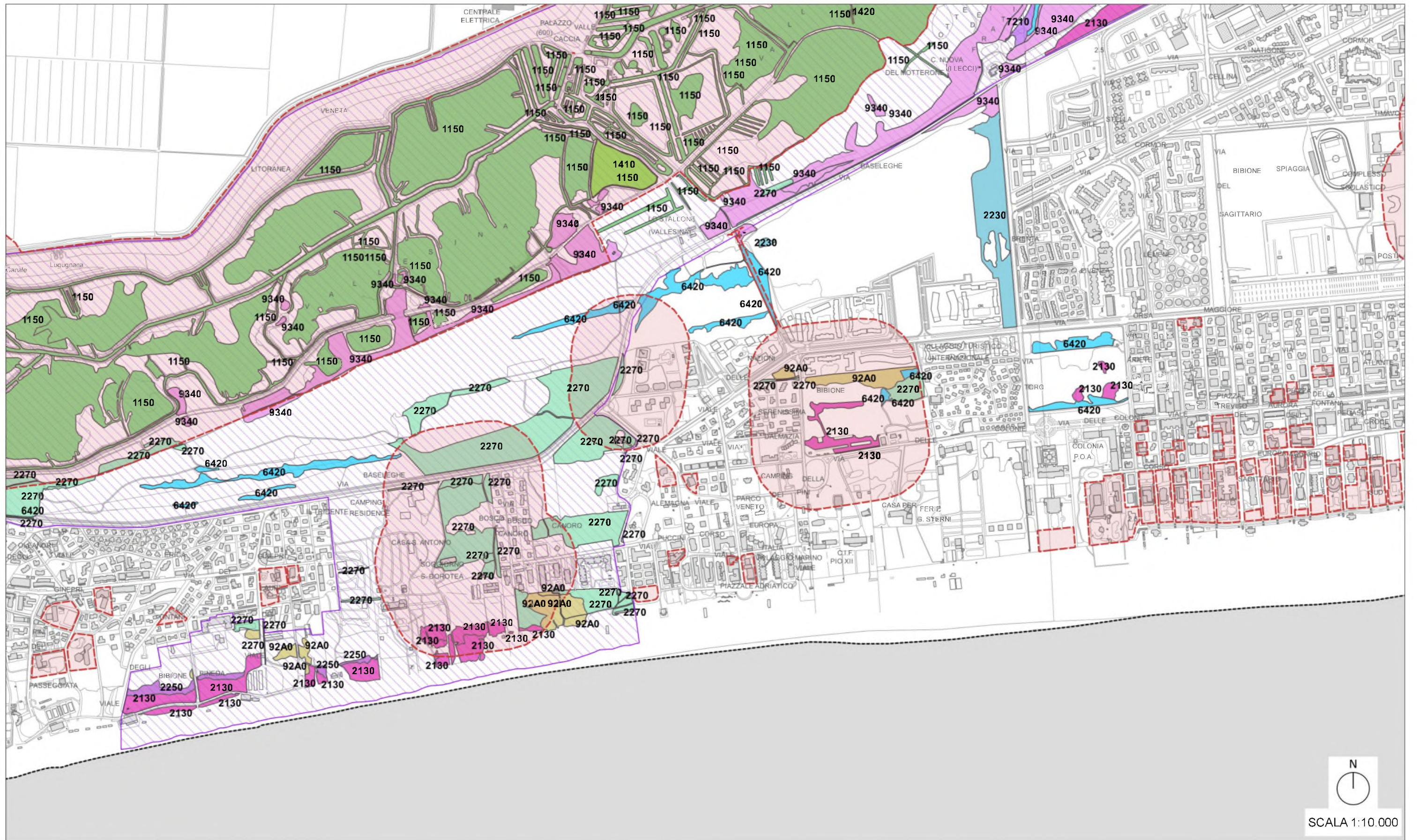
Habitat

- 1140 - Distese fangose o sabbiose emergenti durante la bassa marea
- 1150 - Lagune costiere
- 1310 - Vegetazione annua pioniera di Salicornia e altre delle zone fangose e sabbiose

- 1320 - Prati di Spartina (*Spartinion maritima*)
- 1410 - Pascoli inondati mediterranei (*Juncetalia maritimi*)
- 1420 - Praterie e fruticeti alofili mediterranei e termo-atlantici (*Sarcocornetea fruticosi*)
- 2120 - Dune mobili del cordone litorale con presenza di *Ammophila arenaria* (dune bianche)
- 2130 - Dune costiere fisse a vegetazione erbacea (dune grigie)
- 2230 - Dune con prati dei *Malcolmietalia*
- 2250 - Dune costiere con *Juniperus* spp.

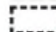

- 2270 - Dune con foreste di *Pinus pinea* e/o *Pinus pinaster*
- 6420 - Praterie umide mediterranee con piante erbacee alte del *Molinio-Holoschoenion*
- 7210 - Paludi calcaree con *Cladium mariscus* e specie del *Caricion davallianae*
- 92A0 - Foreste a galleria di *Salix alba* e *Populus alba*
- 9340 - Foreste di *Quercus ilex* e *Quercus rotundifolia*






Tav. 15 Area di analisi e relazione con Habitat

LEGENDA

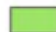





-  Confine comunale
-  Area di Analisi (b0201030_AreaAnalisi)


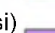
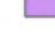
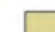
Rete Natura 2000

-  IT3250041 - Valle Vecchia - Zumelle - Valli di Bibione (ZPS)

Habitat

-  1150 - Lagune costiere

-  1410 - Pascoli inondatai mediterranei (Juncetalia maritimi)
-  1420 - Praterie e fruticeti alofili mediterranei e termo-atlantici (Sarcocornetea fruticosi)
-  2130 - Dune costiere fisse a vegetazione erbacea (dune grigie)
-  2230 - Dune con prati dei Malcolmietalia
-  2250 - Dune costiere con Juniperus spp.
-  2270 - Dune con foreste di Pinus pinea e/o Pinus pinaster

-  6420 - Praterie umide mediterranee con piante erbacee alte del Molinio-Holoschoenion
-  7210 - Paludi calcaree con Cladium mariscus e specie del Caricion davallianae
-  92A0 - Foreste a galleria di Salix alba e Populus alba
-  9340 - Foreste di Quercus ilex e Quercus rotundifolia

