

Fonti di finanziamento previste per gli investimenti nel piano di azione

A supporto della realizzazione delle azioni previste, è necessaria la costituzione di un gruppo di lavoro per reperimento delle risorse per l'attuazione del PAES. Si tratta rete di soggetti di diverse realtà sociali economiche produttive del territorio che mirano a costituire una "massa critica" nella richiesta di finanziamenti.

European Local Energy Assistance (ELENA)

La Commissione europea ha attuato ELENA in collaborazione con la Banca europea per gli investimenti con l'obiettivo di aiutare le autorità locali e regionali a sviluppare le proprie capacità di investimento nel settore dell'energia sostenibile, con particolare riferimento all'efficienza energetica, alle fonti di energia rinnovabili e al trasporto urbano sostenibile, replicando le iniziative di successo attuate in altre parti d'Europa. Il finanziamento avviene nell'ambito del Programma Energia intelligente per l'Europa (EIE). Possono usufruire dell'assistenza tecnica le autorità locali o regionali, altri enti pubblici o raggruppamenti di enti nei paesi che partecipano al programma EIE. Una quota fino al 90% dei costi sovvenzionabili può essere finanziata da contributi comunitari.

Programma Energia intelligente per l'Europa

Questo programma mira a rendere l'Europa più competitiva e innovativa, supportandola al tempo stesso nel raggiungimento degli ambiziosi obiettivi fissati in materia di cambiamento climatico. Esso inoltre destina regolarmente dotazioni finanziarie alle autorità locali per lo sviluppo di politiche energetiche sostenibili a livello locale.

Fondo europeo di sviluppo regionale (FESR)

Il FESR sostiene investimenti in ambito energetico che contribuiscono a migliorare la sicurezza delle forniture, l'integrazione di considerazioni di carattere ambientale, l'incremento dell'efficienza energetica e lo sviluppo delle energie rinnovabili. Il 4% dei finanziamenti nell'ambito del FESR sono destinati alle ristrutturazioni residenziali. I contributi del FESR possono essere utilizzati per creare fondi di rotazione per gli investimenti in energia sostenibile.

Joint European Support for Sustainable Investment in City Areas (JESSICA)

Sostegno europeo congiunto per gli investimenti sostenibili nelle aree urbane: JESSICA è un'iniziativa sviluppata dalla Commissione europea, tramite il FESR, e dalla BEI in collaborazione con la Banca di sviluppo del Consiglio d'Europa. Gli Stati membri possono utilizzare parte degli stanziamenti UE destinati a finanziare lo sviluppo regionale per effettuare investimenti rimborsabili a favore di progetti inseriti in un piano integrato per lo sviluppo urbano sostenibile.

Jaspers (Joint Assistance to Support Projects in European Regions)

Questo strumento (Assistenza congiunta alla preparazione di progetti nelle regioni europee) è volto ad assistere i 12 Stati membri che sono entrati a far parte dell'UE nel 2004 e nel 2007 nell'individuazione e nell'elaborazione di progetti potenzialmente sovvenzionabili dai Fondi strutturali UE. È gestito dalla BEI; gli altri partner dell'iniziativa sono la Commissione europea, la Banca europea per la ricostruzione e lo sviluppo (BERS) e il Kreditanstalt für Wiederaufbau (KfW), in qualità di partner associato.

Dispositivo per il finanziamento dei comuni

Si tratta di un'iniziativa della Commissione europea e della BERS volta a sviluppare e a stimolare l'attività di prestito commerciale da parte delle banche ai comuni di dimensioni medio-piccole e alle loro società di servizi nei paesi che hanno aderito all'UE nel 2004.

Energy Efficiency Financial Facility (EEFF)

Strumento di finanziamento per l'efficienza energetica: questo meccanismo è cofinanziato attraverso lo Strumento di assistenza preadesione (Instrument for preaccession assistance – IPA). Il suo obiettivo è promuovere gli investimenti nel settore dell'efficienza energetica e della produzione di energie rinnovabili, al fine di migliorare le prestazioni energetiche nei settori dell'industria e dell'edilizia che offrono le opportunità più consistenti in termini di risparmio energetico e di riduzione delle emissioni di CO₂.

Misure di monitoraggio e verifica previste.

Il monitoraggio rappresenta una parte molto importante nel processo del PAES. Un monitoraggio regolare seguito da adeguati adattamenti del piano consente di avviare un continuo miglioramento del processo

Secondo quanto previsto dalle Linee Guida i firmatari del Patto sono tenuti a presentare una "Relazione di Attuazione" ogni secondo anno successivo alla presentazione del PAES "per scopi di valutazione, monitoraggio e verifica". Tale Relazione di Attuazione deve includere un inventario aggiornato delle emissioni di CO₂ (Inventario di Monitoraggio delle Emissioni, IME).

Le autorità locali sono invitate a compilare gli inventari delle emissioni di CO₂ su base annuale. Tuttavia, se l'autorità locale ritiene che tali inventari regolari mettano troppa pressione sulle risorse umane o finanziarie, può decidere di effettuarli a intervalli temporali più grandi. Le autorità locali sono invitate a elaborare un IME e presentarlo almeno ogni quattro anni, ovvero presentare alternativamente ogni due anni una "Relazione d'Intervento" – senza IME" - (anni 2, 6, 10, 14...) e una "Relazione di Attuazione" – con IME (anni 4, 8, 12, 16...).

La Relazione di Attuazione contiene informazioni quantificate sulle misure messe in atto, i loro effetti sul consumo energetico e sulle emissioni di CO₂ e un'analisi del processi di attuazione del PAES, includendo misure correttive e preventive ove richiesto. La Relazione d'Intervento contiene informazioni qualitative sull'attuazione del PAES. Comprende un'analisi della situazione e delle misure qualitative, correttive e preventive.



Azioni e misure pianificate per l'intera durata del piano

Strategia a lungo termine, obiettivi e impegni sino al 2020

Il PAES del Comune di San Michele al Tagliamento include azioni a vari livelli .

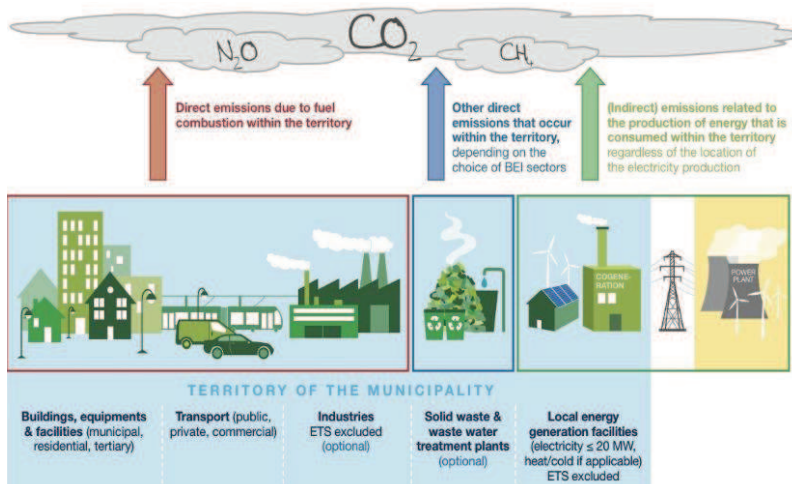
PROMOZIONE DI INTERVENTI DI EFFICIENZA ENERGETICA . Sarà attuata un costante e ed esauriente campagna di promozione degli interventi di efficienza energetica nei confronti dei privati cittadini e dei portatori d'interesse locali in continuità e sinergia con gli obiettivi della Politica Ambientale del Comune (registrazione EMAS del polo turistico di Bibione), al fine di creare nei cittadini una consapevolezza sui temi del risparmio energetico e della riduzione delle emissioni di gas climalteranti attraverso: attivazione di un sito web dedicato, gestione di una newsletter, utilizzo del logo del Patto dei Sindaci in tutte le manifestazioni culturali del territorio, campagna negozi/alberghi efficienti, etc.

La scuola rappresenta un altro elemento centrale nella creazione di una nuova "consapevolezza energetica" nelle future generazioni, stimolando il confronto ed inserendo in modo stabile, all'interno dei programmi formativi, i temi del risparmio energetico e della riduzione delle emissioni di CO₂

PIANIFICAZIONE TERRITORIALE : lo scopo è di fornire nuovi strumenti normativi a sostegno dello sviluppo delle azioni previste del Sistema di Gestione Ambientale e, mediante misure integrate a sostegno della mobilità, ridurre la pressione di traffico a cui sono sottoposte le aree centrali, e razionalizzare il sistema viabilistico territoriale.

INTERVENTI PER L'EFFICIENZA ENERGETICA. Si intende programmare ed attuare una serie di interventi sulle strutture/impianti/attrezzature comunali perseguendo gli obiettivi di efficienza energetica. Audit energetici, e scelte d'intervento saranno pianificati in un periodo a lungo termine.

L'amministrazione vuole inoltre incrementare l'utilizzo di prodotti e forniture validi sotto il profilo ambientale (Green Public Procurement) e mantenere gli attuali per l'energia elettrica verde certificata.



Tutte queste azioni sono espressione di una strategia di rinnovamento globale della città, con una duplice valenza. Infatti incentivare l'investimento nella sostenibilità comporta da una parte l'acquisizione di una consapevolezza nei modi di vivere e di fruire delle risorse energetiche, dall'altra rappresenta un volano per la crescita e il rilancio dell'economia e l'aumento dell'occupazione nel territorio comunale.

Obiettivi e target

La strategia generale è stata tradotta in obiettivi e target più specifici per i diversi settori in cui l'autorità locale intende prendere provvedimenti.

Tali obiettivi e target si fondano sugli indicatori definiti nell'indagine di base (In accordo con le Linsee Guida del PAES le misure d'intervento sono state individuate rispettando i criteri definiti dall'acronimo **SMART** (Specifico, Misurabile, Attuabile, Realistico e Temporizzato):

S

- Ciascuna azione è ben definita sia nel settore di competenza, sia nell'obiettivo che nella metodologia di attuazione, è quindi definibile come **Specifico**. Si focalizza sugli strumenti per il raggiungimento degli obiettivi e sui soggetti promotori e i soggetti coinvolti nell'azione.

M

- Ciascun intervento è **Misurabile** sia in termini di risparmio energetico (MWh e t CO2 risparmiati) sia in termini di costi da sostenere per la realizzazione. I calcoli per la definizione degli obiettivi seguono infatti le prescrizioni delle linee guida e le previsioni fornite dai piani di settore nazionali.

A

- **Attuabile** nel senso che ogni azione è stata calibrata definendo una strategia attuativa che individua e affronta le criticità nel raggiungimento degli obiettivi. Proprio per questo si punta sulla partecipazione dei cittadini e dei portatori di interesse: l'attuabilità degli interventi è garantita dalla condivisione di obiettivi e di impegni.

R

- Le azioni sono **Realistiche** perchè pianificate prevedendo specifiche risorse finanziarie e umane disponibili per la loro realizzazione. Essendo una questione cruciale si prevede di creare una rete di attori del territorio mirata al reperimento di fondi per la realizzazione delle azioni.

T

- Infine ogni intervento è **Temporizzato** nel senso che in base a grado di priorità, risorse e criticità previste si è stimata una adeguata tempistica realizzativa. Vi sono infatti azioni a lungo termine (da concludersi entro il 2020) ed altre a medio/breve termine (2014).

Interventi a medio/breve termine

Il Comune di San Michele al Tagliamento nell'attuazione del PAES, sceglie di intraprendere come azioni primarie quelle che riguardano la Pianificazione Territoriale, da concludere entro un medio/breve periodo: 2013 - 2014.

Infatti la realizzazione delle misure del Sistema di Gestione Ambientale che riguardano la variabile energie (sviluppo delle fonti di energia rinnovabile), le misure di sostegno alla mobilità sostenibile ma soprattutto la revisione del Regolamento Edilizio sono le azioni basilari e preliminari rispetto alla programmazione e realizzazione dei singoli interventi.

Successivamente si procederà con gli interventi, in base ad un ordine di priorità e alle risorse disponibili nelle tempistiche previste in fase di pianificazione.

Un organo di supporto alla realizzazione delle azioni è dato dalla rete di soggetti per il reperimento delle risorse finanziarie necessarie.

Un'azione costante per il raggiungimento degli obiettivi è invece il coinvolgimento dei cittadini e dei soggetti interessati mediante un programma di incontri, forum, dedicati alla diffusione dell'iniziativa Patto dei Sindaci e alla visione futura di San Michele al Tagliamento come "smart city". Dal momento che gli impegni del Patto dei Sindaci riguardano l'intero territorio del Comune di San Michele al Tagliamento, il Piano d'Azione (PAES) prevede azioni sia per il settore pubblico che privato nei seguenti campi:

PT_Pianificazione del territorio (aggiornamento degli strumenti di pianificazione)

ED_Edifici (nuovi edifici e importanti lavori di ristrutturazione)

ED_Edifici attrezzature e impianti comunali (edifici pubblici e illuminazione pubblica)

CO_Collaborazioni con i cittadini e privati, portatori di interesse (attività di consulenza e coinvolgimento tramite incontri pubblici)

PE_Produzione locale di elettricità

AP_Appalti pubblici di prodotti e servizi (utilizzo di beni e servizi conseguiti con processi di ridotto impatto ambientale)

TP_Trasporti urbani e mobilità (flotta comunale, il trasporto pubblico e privato)



Le schede della azioni

SETTORE	ED	EDIFICI, ATTREZZATURE/IMPIANTI E INDUSTRIE	
CAMPO D'AZIONE		Edifici, attrezzature/impianti comunali	
AZIONE	1	Efficientamento energetico del parco immobiliare del Comune	
DESCRIZIONE DELL'AZIONE		Attuazione e completamento degli interventi individuati nelle diagnosi (contratto gestione calore SINERGIE) per la minimizzazione dei consumi energetici degli immobili comunali – riduzione del 15% dei consumi energetici rispetto al 2010 Interventi di efficienza energetica sull'illuminazione degli immobili	
OBIETTIVI SPECIFICI		1. Riduzione del fabbisogno di energia primaria per la climatizzazione invernale 2. Aumento del comfort e della salubrità degli ambienti 3. Riduzione dei costi di gestione degli immobili	
NORMATIVA E RIFERIMENTI		CD.Lgs n° 192/2005, D.Lgs n° 311/2006 e D.Lgs n° 115/2008 , D.M. n° 203-8 maggio 2003, Leg, Direttive 1992/75/EEC, 2002/31/CE	
SOGGETTI PROMOTORI e/o SETTORE COINVOLTO		SETTORE LAVORI PUBBLICI E AMBIENTE	
PORTATORI ID INTERESSE		1. 2. 3. 4.	
ATTUAZIONE		anno	2020
COSTI STIMATI		€	n.d.
RISPARMIO ENERGETICO PREVISTO		MWh/a	291 riduzione del 15% di GAS naturale 42 riduzione del 15% di GAS liquido 90 riduzione del 15% di Diesel 77 riduzione del 15% di elettricità
% OBIETTIVO DI RISPARMIO ENERGETICO PER SETTORE		%	8,5
PRODUZIONE DI ENERGIA RINNOVABILE PREVISTA		MWh/a	0
% OBIETTIVO DI PRODUZIONE DI ENERGIA RINNOVABILE PER SETTORE		%	0
RIDUZIONE DELLE EMISSIONI DI CO2		t/a	59 riduzione del 15% di GAS naturale 10 riduzione del 15% di GAS liquido 24 riduzione del 15% di Diesel 37 riduzione del 15% di elettricità
% OBIETTIVO DI RIDUZIONE DI CO2 PER SETTORE		%	6,1

SETTORE	ED	EDIFICI, ATTREZZATURE/IMPIANTI E INDUSTRIE	
CAMPO D'AZIONE		Edifici, attrezzature/impianti terziari (non comunali) Edifici residenziali	
AZIONE	2	Adeguamento del regolamento edilizio ai criteri del risparmio energetico	
DESCRIZIONE DELL'AZIONE	Promuovere l'adozione di standard di rendimento energetico globale più rigorosi rispetto a quelle applicabili a livello nazionale/regionale prevedendo indicazioni specifiche per: prestazioni dell'involucro, efficienza energetica degli impianti, fonti energetiche rinnovabili, sostenibilità ambientale. Ristrutturazione del 20% del patrimonio edilizio con diminuzione media del fabbisogno energetico del 15% rispetto al 2010.		
OBIETTIVI SPECIFICI	<ol style="list-style-type: none"> 1. Aumentare il rendimento dei sistemi di involucro dell'edificio (isolamento termico, ermeticità dell'edificio, orientamento e superficie delle vetrate...) 2. Migliorare l'efficienza degli impianti tecnici, la qualità della regolazione e della manutenzione degli impianti 3. Promuovere l'utilizzo di apparecchiature elettriche e per l'illuminazione ad alta efficienza. 4. Sfruttare gli apporti di calore in inverno e limitarli in estate 		
NORMATIVA E RIFERIMENTI	CD.Lgs n° 192/2005, D.Lgs n° 311/2006 e D.Lgs n° 115/2008 , D.M. n° 203-8 maggio 2003, Leg, Direttive 1992/75/EEC, 2002/31/CE		
SOGGETTI PROMOTORI e/o SETTORE COINVOLTO	SETTORE URBANISTICA DEL COMUNE DI SAN MICHELE AL TAGLIAMENTO		
PORTATORI ID INTERESSI	<ol style="list-style-type: none"> 1. 2. 3. 4. 		
ATTUAZIONE	anno	2014	Nuovo regolamento edilizio
		2020	Ristrutturazione del 20% del patrimonio edilizio
COSTI STIMATI	€	n.d.	Maggiori oneri a carico dei privati
		20.000	Consulenze esterne per la revisione del regolamento edilizio
RISPARMIO ENERGETICO PREVISTO	MWh/a	2.454	Energia elettrica
		1.478	Energia termica (gas naturale)
		352	Energia termica (gas liquido)
		516	Energia termica (Diesel)
% OBIETTIVO DI RISPARMIO ENERGETICO PER SETTORE	%	81,3	
PRODUZIONE DI ENERGIA RINNOVABILE PREVISTA	MWh/a	0	
% OBIETTIVO DI PRODUZIONE DI ENERGIA RINNOVABILE PER SETTORE	%	0	
RIDUZIONE DELLE EMISSIONI DI CO2	t/a	1185	Energia elettrica
		299	Energia termica (gas naturale)
		81	Energia termica (gas liquido)
		138	Energia termica (Diesel)
% OBIETTIVO DI RIDUZIONE DI CO2 PER SETTORE	%	80,1	

SETTORE	ED	EDIFICI, ATTREZZATURE/IMPIANTI E INDUSTRIE	
CAMPO D'AZIONE		Illuminazione pubblica	
AZIONE	3	Interventi di efficienza energetica nella pubblica illuminazione	
DESCRIZIONE DELL'AZIONE	Rinnovo del contratto di gestione della pubblica illuminazione (SINERGIE) con sostituzione del 50% dei punti luce (7.800) con lampade a LED		
OBIETTIVI SPECIFICI	<ol style="list-style-type: none"> 1. Efficienza energetica: riduzione del 25% dei consumi elettrici rispetto al 2010 2. Riduzione dell'inquinamento luminoso 3. Riduzione dei costi di gestione 		
NORMATIVA E RIFERIMENTI	L.R. n. 22/1997, L.R. n. 17/2009, D.G.R. n. 2402 del 29 dicembre 2011, D.G.R. n. 2410 del 29 dicembre 2011.		
SOGGETTI PROMOTORI e/o SETTORE COINVOLTO	SETTORE LAVORI PUBBLICI E AMBIENTE		
PORTATORI DI INTERESSE	<ol style="list-style-type: none"> 1. SINERGIE 2. 3. 4. 		
ATTUAZIONE	anno	2015	
COSTI STIMATI	€	n.d.	
RISPARMIO ENERGETICO PREVISTO	MWh/a	606	
% OBIETTIVO DI RISPARMIO ENERGETICO PER SETTORE	%	10,3	
PRODUZIONE DI ENERGIA RINNOVABILE PREVISTA	MWh/a	0	
% OBIETTIVO DI PRODUZIONE DI ENERGIA RINNOVABILE PER SETTORE	%	0	
RIDUZIONE DELLE EMISSIONI DI CO2	t/a	293	
% OBIETTIVO DI RIDUZIONE DI CO2 PER SETTORE	%	13,8	

SETTORE	TP	TRASPORTI
CAMPO D'AZIONE		Trasporti privati e commerciali
AZIONE	1	Ammodernamento del parco veicolare privato
DESCRIZIONE DELL'AZIONE	Promuovere l'ammodernamento del parco veicolare privato di Dolo	
OBIETTIVI SPECIFICI	Creare una serie di incentivi quali: abbonamenti per la sosta agevolati per le auto che producono meno CO ₂ , parcheggi gratuiti, corsie riservate per i veicoli alternativi, zone a traffico limitato per le auto ad alta emissione di gas serra (zone ecologiche): riduzione del 5% dei consumi energetici nel settore trasporti privati e commerciali	
NORMATIVA E RIFERIMENTI		
SOGGETTI PROMOTORI e/o SETTORE COINVOLTO	SETTORE LAVORI PUBBLICI E AMBIENTE DEL COMUNE DI SAN MICHELE AL TAGLIAMENTO	
PORTATORI ID INTERESSE	1. POLIZIA LOCALE 2. CITTADINI 3. 4.	
ATTUAZIONE	anno	2020 Rinnovo parco mezzi
COSTI STIMATI	€	n.d.
RISPARMIO ENERGETICO PREVISTO	MWh/a	7.875
% OBIETTIVO DI RISPARMIO ENERGETICO PER SETTORE	%	100
PRODUZIONE DI ENERGIA RINNOVABILE PREVISTA	MWh/a	0
% OBIETTIVO DI PRODUZIONE DI ENERGIA RINNOVABILE PER SETTORE	%	0
RIDUZIONE DELLE EMISSIONI DI CO ₂	t/a	2.037
% OBIETTIVO DI RIDUZIONE DI CO ₂ PER SETTORE	%	100

SETTORE	PE	PRODUZIONE LOCALE DI ELETTRICITÀ	
CAMPO D'AZIONE		Altro: Copertura usi finali energia da fonte rinnovabile	
AZIONE		1	Copertura usi finali energia da fonte rinnovabile del 10,3% (Decreto Burden Sharing)
DESCRIZIONE DELL'AZIONE	Azioni integrate volte alla rapida e agevole applicazione degli obblighi di integrazione delle fonti rinnovabili negli edifici nuovi o in "edifici sottoposti a ristrutturazioni rilevanti", secondo quanto stabilito dall'articolo 11 e dall'allegato 3 del Dlgs n. 28/2011. La misura riguarda i seguenti settori: Edifici, attrezzature/impianti terziari (non comunali), Edifici residenziali.		
OBIETTIVI SPECIFICI	1. Riduzione dei consumi di combustibili fossili 2. Raggiungimento degli obiettivi fissati dal Decreto "Burden sharing" riportati su scala comunale con un mix tra FER "elettriche" 36,4% e FER "termiche" 63,4% (Traiettorie consumi regionali da FER al 2020, D.M. Sviluppo 15 marzo 2012) 3. Semplificazione iter autorizzativo per la realizzazione di impianti che utilizzano fonti energetiche rinnovabili		
NORMATIVA E RIFERIMENTI	D.M. Sviluppo 15 marzo 2012, Dlgs n. 28/2011		
SOGGETTI PROMOTORI e/o SETTORE COINVOLTO	SETTORE EDILIZIA PRIVATA e URBANISTICA		
PORTATORI ID INTERESSE	1. 2. 3. 4.		
ATTUAZIONE	anno	2020	
COSTI STIMATI	€	n.d.	
RISPARMIO ENERGETICO PREVISTO	MWh/a	0	
% OBIETTIVO DI RISPARMIO ENERGETICO PER SETTORE	%	0	
PRODUZIONE DI ENERGIA RINNOVABILE PREVISTA	MWh/a	10.860 6.215	FER - C FER - E
% OBIETTIVO DI PRODUZIONE DI ENERGIA RINNOVABILE PER SETTORE	%	100	
RIDUZIONE DELLE EMISSIONI DI CO2	t/a	2.194 3.002	FER - C FER - E
% OBIETTIVO DI RIDUZIONE DI CO2 PER SETTORE	%	100	

SETTORE	PT	PIANIFICAZIONE TERRITORIALE
CAMPO D'AZIONE		Pianificazione strategica urbana
AZIONE	1	Attuazione delle misure previste dal SGA (EMAS - DA 2012)
DESCRIZIONE DELL'AZIONE	Attuazione dei programmi di miglioramento ambientale che sviluppano, nell'ambito del SGA (Dichiarazione Ambientale, giugno 2012 - EMAS), attraverso azioni concrete gli impegni dichiarati nella nuova politica ambientale.	
OBIETTIVI SPECIFICI	1. Miglioramento continuo delle performance ambientali e del mantenimento della qualità delle risorse naturali e delle matrici ambientali 2. Diffondere tra la popolazione e i turisti una particolare sensibilità degli aspetti ambientali 3. Misure specifiche previste nella Dichiarazione Ambientale 2012: Riduzione emissioni di CO2 e sostenibilità energetica in collaborazione con altri Enti Incremento e pubblicizzazione delle piste ciclabili – sentieristica di Bibione ed entroterra Riduzione dell'impatto ambientale connesso alle attività della Pubblica Amministrazione Riduzione e miglioramento del traffico veicolare in Bibione (...)	
NORMATIVA E RIFERIMENTI		
SOGGETTI PROMOTORI e/o SETTORE COINVOLTO	COMUNE DI SAN MICHELE AL TAGLIAMENTO E POLO TURISTICO DI BIBIONE	
PORTATORI ID INTERESSE	1. 2. 3. 4.	
ATTUAZIONE	anno	2020
COSTI STIMATI	€	vd. Dichiarazione Ambientale 2012
RISPARMIO ENERGETICO PREVISTO	MWh/a	n.d.
% OBIETTIVO DI RISPARMIO ENERGETICO PER SETTORE	%	n.d.
PRODUZIONE DI ENERGIA RINNOVABILE PREVISTA	MWh/a	n.d.
% OBIETTIVO DI PRODUZIONE DI ENERGIA RINNOVABILE PER SETTORE	%	n.d.
RIDUZIONE DELLE EMISSIONI DI CO2	t/a	n.d.
% OBIETTIVO DI RIDUZIONE DI CO2 PER SETTORE	%	n.d.

SETTORE	PT	PIANIFICAZIONE TERRITORIALE	
CAMPO D'AZIONE		Pianificazione trasporti/mobilità	
AZIONE	2	Ampliamento dell'offerta dei sistemi per la mobilità sostenibile	
DESCRIZIONE DELL'AZIONE	Riduzione della pressione di traffico a cui sono sottoposte le aree centrali, e razionalizzazione del sistema viabilistico territoriale mediante la razionalizzazione dei percorsi degli scuolabus e lo sviluppo del Pedibus, l'implementazione, la valorizzazione e la messa in sicurezza del sistema di piste ciclabili e ciclopedonali, il car-pooling		
OBIETTIVI SPECIFICI	<ol style="list-style-type: none"> 1. Riduzione del 5% dei consumi legati al settore trasporti privati rispetto al 2010 (misura associata a: PT.3) 2. Implementazione della rete ciclabile e pedonale 3. Razionalizzazione dei percorsi degli scuolabus 4. Messa in sicurezza dei percorsi esistenti 5. Avvio del progetto di car-pooling estivo per gli spostamenti pendolari 		
NORMATIVA E RIFERIMENTI			
SOGGETTI PROMOTORI e/o SETTORE COINVOLTO	SETTORE LAVORI PUBBLICI, AMBIENTE E ISTRUZIONE		
PORTATORI DI INTERESSE	<ol style="list-style-type: none"> 1. Scuole 2. Gruppo EMAS 3. 4. 		
ATTUAZIONE	anno	2013 2013 2013 2020	Avvio del Pedibus Razionalizzazione dei percorsi degli scuolabus Avvio car pooling Messa in sicurezza e implementazione della rete ciclabile e pedonale
COSTI STIMATI	€	20.000 0 n.d.	Sostegno all'avvio del Pedibus e progetto car-pooling Razionalizzazione dei percorsi degli scuolabus Messa in sicurezza e implementazione della rete ciclabile e pedonale
RISPARMIO ENERGETICO PREVISTO	MWh/a	215 2.338 1385	riduzione del 5% di GAS liquido riduzione del 5% di Diesel riduzione del 5% di Benzina
% OBIETTIVO DI RISPARMIO ENERGETICO PER SETTORE	%	100	
PRODUZIONE DI ENERGIA RINNOVABILE PREVISTA	MWh/a	0	
% OBIETTIVO DI PRODUZIONE DI ENERGIA RINNOVABILE PER SETTORE	%	0	
RIDUZIONE DELLE EMISSIONI DI CO2	t/a	50 624 345	riduzione del 5% di GAS liquido riduzione del 5% di Diesel riduzione del 5% di Benzina
% OBIETTIVO DI RIDUZIONE DI CO2 PER SETTORE	%	100	

SETTORE	PT	PIANIFICAZIONE TERRITORIALE
CAMPO D'AZIONE		Pianificazione strategica urbana
AZIONE	3	Sviluppo delle tecnologie dell'informazione e della comunicazione
DESCRIZIONE DELL'AZIONE	<p>Rispetto degli adempimenti previsti dal Codice dell'Amministrazione Digitale (CAD) al fine di trasformare le potenzialità dell'innovazione tecnologica in maggiore efficienza, efficacia e soddisfazione dei cittadini e delle imprese. Grazie al Codice è possibile attuare quel processo di digitalizzazione delle attività amministrative che costituisce il presupposto per una reale modernizzazione degli Enti pubblici. Tale processo richiede una estesa adozione del documento informatico, oltre che degli strumenti necessari per gestirlo.</p>	
OBIETTIVI SPECIFICI	<ol style="list-style-type: none"> 1. Sviluppo dell'Amministrazione DIGITALE 2. Promuovere una "città compatta", ridurre gli spostamenti 3. Ridurre il consumo di energia legato all'erogazione dei servizi da parte della Pubblica Amministrazione 	
NORMATIVA E RIFERIMENTI	CAD - Decreto Legislativo 7 marzo 2005, n. 82	
SOGGETTI PROMOTORI e/o SETTORE COINVOLTO	SETTORE AMMINISTRATIVO	
PORTATORI DI INTERESSE	<ol style="list-style-type: none"> 1. 2. 3. 4. 	
ATTUAZIONE	anno	2014
COSTI STIMATI	€	n.d. Sviluppo dell'Amministrazione DIGITALE
RISPARMIO ENERGETICO PREVISTO	MWh/a	n.d.
% OBIETTIVO DI RISPARMIO ENERGETICO PER SETTORE	%	n.d.
PRODUZIONE DI ENERGIA RINNOVABILE PREVISTA	MWh/a	n.d.
% OBIETTIVO DI PRODUZIONE DI ENERGIA RINNOVABILE PER SETTORE	%	n.d.
RIDUZIONE DELLE EMISSIONI DI CO2	t/a	n.d.
% OBIETTIVO DI RIDUZIONE DI CO2 PER SETTORE	%	n.d.

SETTORE	AP	APPALTI PUBBLICI DI PRODOTTI E SERVIZI
CAMPO D'AZIONE		Requisiti/standard di efficienza energetica
AZIONE	1	Applicazione del Green Public Procurement (acquisti verdi)
DESCRIZIONE DELL'AZIONE	Incremento degli Eco-Acquisti da parte dell'Amministrazione Comunale: prodotti in carta riciclata, giochi in plastica riciclata, arredo urbano, monitor cpu basso consumo, ecc. e ove possibile ricorso a fornitori in possesso di certificazione ambientale	
OBIETTIVI SPECIFICI	<ol style="list-style-type: none"> 1. Impiego dei Criteri Ambientali Minimi (CAM) così come definiti dal Ministero dell'Ambiente 2. Razionalizzare acquisti e consumi 3. Incrementare la qualità ambientale delle proprie forniture ed affidamenti 4. Riduzione del 15% dei consumi elettrici della Pubblica Amministrazione 	
NORMATIVA E RIFERIMENTI	Legge n. 296/2006 art. 1 comma 1126, D.M. 11 aprile 2008 (Ministro dell'Ambiente e della Tutela del Territorio e del Mare)	
SOGGETTI PROMOTORI e/o SETTORE COINVOLTO	SETTORE ECONOMATO	
PORTATORI ID INTERESSE	<ol style="list-style-type: none"> 1. 2. 3. 4. 	
ATTUAZIONE	anno	2013 Applicazione GPP 2016 Efficacia GPP
COSTI STIMATI	€	n.d.
RISPARMIO ENERGETICO PREVISTO	MWh/a	77
% OBIETTIVO DI RISPARMIO ENERGETICO PER SETTORE	%	100
PRODUZIONE DI ENERGIA RINNOVABILE PREVISTA	MWh/a	0
% OBIETTIVO DI PRODUZIONE DI ENERGIA RINNOVABILE PER SETTORE	%	0
RIDUZIONE DELLE EMISSIONI DI CO2	t/a	37
% OBIETTIVO DI RIDUZIONE DI CO2 PER SETTORE	%	2,5

SETTORE	AP	APPALTI PUBBLICI DI PRODOTTI E SERVIZI
CAMPO D'AZIONE		Requisiti/standard di energia rinnovabile
AZIONE	2	Rinnovo degli standard di fornitura di energia verde
DESCRIZIONE DELL'AZIONE	L'Amministrazione Comunale intende mantenere la fornitura di elettricità proveniente da fonti rinnovabili di energia con certificati di garanzia dell'origine per tutti i propri consumi	
OBIETTIVI SPECIFICI	1. Riduzione dei consumi di combustibili fossili a favore delle fonti di energia rinnovabile	
NORMATIVA E RIFERIMENTI		
SOGGETTI PROMOTORI e/o SETTORE COINVOLTO	SETTORE LAVORI PUBBLICI E AMBIENTE, SETTORE ECONOMATO	
PORTATORI ID INTERESSE	<ol style="list-style-type: none"> 1. 2. 3. 4. 	
ATTUAZIONE	anno	2013 - 2020
COSTI STIMATI	€	n.d.
RISPARMIO ENERGETICO PREVISTO	MWh/a	0
% OBIETTIVO DI RISPARMIO ENERGETICO PER SETTORE	%	0
PRODUZIONE DI ENERGIA RINNOVABILE PREVISTA	MWh/a	2.936
% OBIETTIVO DI PRODUZIONE DI ENERGIA RINNOVABILE PER SETTORE	%	100
RIDUZIONE DELLE EMISSIONI DI CO2	t/a	1.418
% OBIETTIVO DI RIDUZIONE DI CO2 PER SETTORE	%	97,5

SETTORE	CO	COINVOLGIMENTO DEI CITTADINI E DEI SOGGETTI INTERESSATI		
CAMPO D'AZIONE		Sovvenzioni e sostegno finanziario		
AZIONE	1	Protocollo d'intesa per la creazione di un network di soggetti per la partecipazione a bandi di finanziamento europei		
DESCRIZIONE DELL'AZIONE		All'interno della rete EMAS, promuovere la collaborazione a progetti che consentano il recupero delle risorse finanziarie e delle opportunità di finanziamento per l'attuazione del PAES in modo da finanziare gli interventi		
OBIETTIVI SPECIFICI		1. Attuare le misure del PAES 2. Creare una sinergia tra il progetto Patto dei Sindaci e d EMAS		
NORMATIVA E RIFERIMENTI				
SOGGETTI PROMOTORI e/o SETTORE COINVOLTO		SETTORE TURISMO, COOMERCIO E ATTIVITA' PRODUTTIVE e GRUPPO EMAS		
PORTATORI ID INTERESSE		1. 2. 3. 4.		
ATTUAZIONE		anno	2014	
COSTI STIMATI		€	10.000	Attività di sostegno e supporto
RISPARMIO ENERGETICO PREVISTO		MWh/a	0	
% OBIETTIVO DI RISPARMIO ENERGETICO PER SETTORE		%	0	
PRODUZIONE DI ENERGIA RINNOVABILE PREVISTA		MWh/a	n.d.	
% OBIETTIVO DI PRODUZIONE DI ENERGIA RINNOVABILE PER SETTORE		%	n.d.	
RIDUZIONE DELLE EMISSIONI DI CO2		t/a	n.d.	Misura associata a: PE:01
% OBIETTIVO DI RIDUZIONE DI CO2 PER SETTORE		%	n.d.	

SETTORE	CO	COINVOLGIMENTO DEI CITTADINI E DEI SOGGETTI INTERESSATI	
CAMPO D'AZIONE		Sovvenzioni e sostegno finanziario	
AZIONE	2	Attivazione di Gruppi d'Acquisto per il Solare termico	
DESCRIZIONE DELL'AZIONE	Favorire la nascita di GAS termici che possa indurre i cittadini a sviluppare questi impianti sia nella nuova edilizia che in quella esistente con particolare riguardo all'edilizia destinata alla ricettività turistica del polo di Bibione		
OBIETTIVI SPECIFICI	1. Sostenere l'installazione di impianti per la produzione di energia da fonti rinnovabili 2. Ridurre i consumi energetici nel settore del turismo		
NORMATIVA E RIFERIMENTI			
SOGGETTI PROMOTORI e/o SETTORE COINVOLTO	SETTORE LAVORI PUBBLICI AMBIENTE E FINANZIARIO DEL COMUNE DI SAN MICHELE AL TAGLIAMENTO		
PORTATORI ID INTERESSE	1. 2. 3. 4.		
ATTUAZIONE	anno	2014	
COSTI STIMATI	€	10.000	Attività di sostegno e supporto
RISPARMIO ENERGETICO PREVISTO	MWh/a	n.d.	
% OBIETTIVO DI RISPARMIO ENERGETICO PER SETTORE	%	n.d.	
PRODUZIONE DI ENERGIA RINNOVABILE PREVISTA	MWh/a	n.d.	Misura associata a: PE:01
% OBIETTIVO DI PRODUZIONE DI ENERGIA RINNOVABILE PER SETTORE	%	n.d.	
RIDUZIONE DELLE EMISSIONI DI CO2	t/a	n.d.	Misura associata a: PE:01
% OBIETTIVO DI RIDUZIONE DI CO2 PER SETTORE	%	n.d.	

SETTORE	CO	COINVOLGIMENTO DEI CITTADINI E DEI SOGGETTI INTERESSATI	
CAMPO D'AZIONE		Sensibilizzazione e messa in rete locale	
AZIONE	3	Diffusione dell'iniziativa del Patto dei Sindaci	
DESCRIZIONE DELL'AZIONE	<p>Promozione e diffusione delle iniziative legate al Patto dei Sindaci, in continuità e sinergia con gli obiettivi della Politica Ambientale del Comune (registrazione EMAS del polo turistico di Bibione), al fine di creare nei cittadini una consapevolezza sui temi del risparmio energetico e della riduzione delle emissioni di gas climalteranti attraverso: attivazione di un sito web dedicato, gestione di una newsletter, utilizzo del logo del Patto dei Sindaci in tutte le manifestazioni culturali del territorio, campagna negozi/alberghi efficienti, etc.</p>		
OBIETTIVI SPECIFICI	<p>1. Cambiamenti comportamentali: riduzione del 5% dei consumi energetici (25% della popolazione) rispetto ai consumi del 2010</p> <p>2. Attuazione di misure energetiche semplici ed efficaci (esclusi i lavori di ristrutturazione): riduzione del 15% dei consumi energetici (25% della popolazione) rispetto ai consumi del 2010</p>		
NORMATIVA E RIFERIMENTI			
SOGGETTI PROMOTORI e/o SETTORE COINVOLTO	SETTORE LAVORI PUBBLICI AMBIENTE E SERVIZI SOCIALI DEL COMUNE DI SAN MICHELE AL TAGLIAMENTO		
PORTATORI ID INTERESSE	<ol style="list-style-type: none"> 1. 2. 3. 4. 		
ATTUAZIONE	anno	2013 - 2014	Attività di comunicazione
		2020	Attuazione misure da parte dei cittadini
COSTI STIMATI	€	100.000 n.d.	Attività di comunicazione Maggiori oneri a carico dei cittadini
RISPARMIO ENERGETICO PREVISTO	MWh/a	2.400 9.601	Modifica comportamenti: riduzione del 5% dei consumi energetici (30% della popolazione) Attuazione di misure energetiche semplici ed efficaci (esclusi i lavori di ristrutturazione): riduzione del 20% dei consumi energetici (30% della popolazione)
% OBIETTIVO DI RISPARMIO ENERGETICO PER SETTORE	%	99,5	
PRODUZIONE DI ENERGIA RINNOVABILE PREVISTA	MWh/a	0	
% OBIETTIVO DI PRODUZIONE DI ENERGIA RINNOVABILE PER SETTORE	%	0	
RIDUZIONE DELLE EMISSIONI DI CO2	t/a	852 3406	Modifica comportamenti: riduzione del 5% dei consumi energetici (30% della popolazione) Attuazione di misure energetiche semplici ed efficaci (esclusi i lavori di ristrutturazione): riduzione del 15% dei consumi energetici (30% della popolazione)
% OBIETTIVO DI RIDUZIONE DI CO2 PER SETTORE	%	99,7	

SETTORE	CO	COINVOLGIMENTO DEI CITTADINI E DEI SOGGETTI INTERESSATI	
CAMPO D'AZIONE		Sensibilizzazione e messa in rete locale	
AZIONE	4	Organizzazione di eventi e manifestazioni	
DESCRIZIONE DELL'AZIONE	Organizzazione e promozione dei principali eventi che si svolgono sul territorio comunale con iniziative di sensibilizzazione sui temi del risparmio energetico		
OBIETTIVI SPECIFICI	1. Coinvolgere i cittadini in attività che sviluppino comportamenti volti a ridurre il consumo energetico e le emissioni di CO2		
NORMATIVA E RIFERIMENTI			
SOGGETTI PROMOTORI e/o SETTORE COINVOLTO	SETTORE SERVIZI SOCIALI, PUBBLICA ISTRUZIONE, CULTURA E SPORT		
PORTATORI DI INTERESSE	<ol style="list-style-type: none"> 1. 2. 3. 4. 		
ATTUAZIONE	anno	2013 - 2014	Attività di comunicazione
COSTI STIMATI	€	20.000	Supporto organizzativo e promozione
RISPARMIO ENERGETICO PREVISTO	MWh/a	n.d.	Misura associata a: CO.3
% OBIETTIVO DI RISPARMIO ENERGETICO PER SETTORE	%		
PRODUZIONE DI ENERGIA RINNOVABILE PREVISTA	MWh/a	n.d.	
% OBIETTIVO DI PRODUZIONE DI ENERGIA RINNOVABILE PER SETTORE	%		
RIDUZIONE DELLE EMISSIONI DI CO2	t/a	n.d.	Misura associata a: CO.3
% OBIETTIVO DI RIDUZIONE DI CO2 PER SETTORE	%		

SETTORE	CO	COINVOLGIMENTO DEI CITTADINI E DEI SOGGETTI INTERESSATI	
CAMPO D'AZIONE		Sensibilizzazione e messa in rete locale	
AZIONE	5	Iniziative informative per i turisti	
DESCRIZIONE DELL'AZIONE		Diffondere materiale informativo e pubblicitario al fine di comunicare il messaggio del Patto ai turisti di Bibione. Le forme e le modalità di comunicazione saranno condivise con il Gruppo di Lavoro EMAS.	
OBIETTIVI SPECIFICI		1. Coinvolgere i cittadini in attività che sviluppino comportamenti volti a ridurre il consumo energetico e le emissioni di CO2	
NORMATIVA E RIFERIMENTI			
SOGGETTI PROMOTORI e/o SETTORE COINVOLTO		SETTORE SERVIZI SOCIALI, PUBBLICA ISTRUZIONE, CULTURA E SPORT e GRUPPO EMAS	
PORTATORI DI INTERESSE		1. 2. 3. 4.	
ATTUAZIONE	anno	2013 - 2014	Attività di comunicazione
COSTI STIMATI	€	20.000	Supporto organizzativo e promozione
RISPARMIO ENERGETICO PREVISTO	MWh/a	n.d.	Misura associata a: CO.3
% OBIETTIVO DI RISPARMIO ENERGETICO PER SETTORE	%		
PRODUZIONE DI ENERGIA RINNOVABILE PREVISTA	MWh/a	n.d.	
% OBIETTIVO DI PRODUZIONE DI ENERGIA RINNOVABILE PER SETTORE	%		
RIDUZIONE DELLE EMISSIONI DI CO2	t/a	n.d.	Misura associata a: CO.3
% OBIETTIVO DI RIDUZIONE DI CO2 PER SETTORE	%		

SETTORE	CO	COINVOLGIMENTO DEI CITTADINI E DEI SOGGETTI INTERESSATI
CAMPO D'AZIONE		Sensibilizzazione e messa in rete locale
AZIONE	6	Iniziative informative per i turisti
DESCRIZIONE DELL'AZIONE	Organizzare dei momenti di divertimento ad integrazione dell'offerta turistica rivolta agli ospiti più piccoli per presentare in modo semplice ed intuitivo il Patto dei Sindaci come già fatto in passato (attività di educazione ambientale eseguita da ASVO)	
OBIETTIVI SPECIFICI	1. Stimolare il confronto tra i bambini e le famiglie in un modo divertente e coinvolgente 2. Promuovere i "buoni comportamenti" anche in vacanza	
NORMATIVA E RIFERIMENTI		
SOGGETTI PROMOTORI e/o SETTORE COINVOLTO	SETTORE SERVIZI SOCIALI, PUBBLICA ISTRUZIONE, CULTURA E SPORT, GRUPPO EMAS e ASVO	
PORTATORI DI INTERESSE	1. 2. 3. 4.	
ATTUAZIONE	anno	2013 - 2014 Attività di comunicazione
COSTI STIMATI	€	20.000 Supporto organizzativo e promozione
RISPARMIO ENERGETICO PREVISTO	MWh/a	n.d. Misura associata a: CO.3
% OBIETTIVO DI RISPARMIO ENERGETICO PER SETTORE	%	
PRODUZIONE DI ENERGIA RINNOVABILE PREVISTA	MWh/a	n.d.
% OBIETTIVO DI PRODUZIONE DI ENERGIA RINNOVABILE PER SETTORE	%	
RIDUZIONE DELLE EMISSIONI DI CO2	t/a	n.d. Misura associata a: CO.3
% OBIETTIVO DI RIDUZIONE DI CO2 PER SETTORE	%	

SETTORE	CO	COINVOLGIMENTO DEI CITTADINI E DEI SOGGETTI INTERESSATI		
CAMPO D'AZIONE		Formazione e istruzione		
AZIONE	7	Attività didattiche con le scuole sui temi del risparmio energetico e della riduzione delle emissioni di CO2		
DESCRIZIONE DELL'AZIONE		Fornire supporto alle attività didattiche, sponsorizzare iniziative all'interno della scuola: attività con ASVO, uscite didattiche, ecc; coinvolgere in modo permanente nel gruppo di lavoro del PAES un rappresentante dei diversi istituti scolastici.		
OBIETTIVI SPECIFICI		1. Stimolare il confronto e inserire in modo stabile all'interno dei programmi formativi i temi del risparmio energetico e della riduzione delle emissioni di CO2 2. Cambiamenti comportamentali: riduzione del 5% dei consumi energetici (scuole)		
NORMATIVA E RIFERIMENTI				
SOGGETTI PROMOTORI e/o SETTORE COINVOLTO		SETTORE SERVIZI SOCIALI, PUBBLICA ISTRUZIONE, CULTURA E SPORT, GRUPPO EMAS e ASVO		
PORTATORI DI INTERESSE		1. 2. 3. 4.		
ATTUAZIONE		anno	2013	Rappresentanza nel gruppo di lavoro
COSTI STIMATI		€	20.000	Supporto e comunicazione
RISPARMIO ENERGETICO PREVISTO		MWh/a	60	Modifica comportamenti: riduzione del 5% dei consumi energetici (scuole)
% OBIETTIVO DI RISPARMIO ENERGETICO PER SETTORE		%	0,5	
PRODUZIONE DI ENERGIA RINNOVABILE PREVISTA		MWh/a	0	
% OBIETTIVO DI PRODUZIONE DI ENERGIA RINNOVABILE PER SETTORE		%	0	
RIDUZIONE DELLE EMISSIONI DI CO2		t/a	14	Modifica comportamenti: riduzione del 5% dei consumi energetici (scuole)
% OBIETTIVO DI RIDUZIONE DI CO2 PER SETTORE		%	0,3	

SETTORE	CO	COINVOLGIMENTO DEI CITTADINI E DEI SOGGETTI INTERESSATI		
CAMPO D'AZIONE		Formazione e istruzione		
AZIONE	8	Redazione di guide energetiche		
DESCRIZIONE DELL'AZIONE		Redazione di una Guida energetica per gli amministratori di condominio (polo turistico) Redazione di una Guida energetica per le agenzie immobiliari (polo turistico) Redazione di un Vademecum per i professionisti		
OBIETTIVI SPECIFICI		1. Spiegare al pubblico e ai principali stakeholder l'importanza e i vantaggi di un comportamento volto a ridurre il consumo energetico e le emissioni di CO2 2. Far conoscere le nuove pratiche e le disposizioni relative alla progettazione e alla costruzione 3. Far conoscere le nuove pratiche e le disposizioni relative alla gestione degli immobili commerciali		
NORMATIVA E RIFERIMENTI				
SOGGETTI PROMOTORI e/o SETTORE COINVOLTO		SETTORE SERVIZI SOCIALI, PUBBLICA ISTRUZIONE, CULTURA E SPORT, GRUPPO EMAS e ASVO		
PORTATORI DI INTERESSE		1. 2. 3. 4.		
ATTUAZIONE		anno	2014	Redazione delle guide e loro capillare diffusione
COSTI STIMATI		€	20.000	Supporto e comunicazione
RISPARMIO ENERGETICO PREVISTO		MWh/a	n.d.	Misura associata a: CO.3
% OBIETTIVO DI RISPARMIO ENERGETICO PER SETTORE		%		
PRODUZIONE DI ENERGIA RINNOVABILE PREVISTA		MWh/a	n.d.	
% OBIETTIVO DI PRODUZIONE DI ENERGIA RINNOVABILE PER SETTORE		%		
RIDUZIONE DELLE EMISSIONI DI CO2		t/a	n.d.	Misura associata a: CO.3
% OBIETTIVO DI RIDUZIONE DI CO2 PER SETTORE		%		