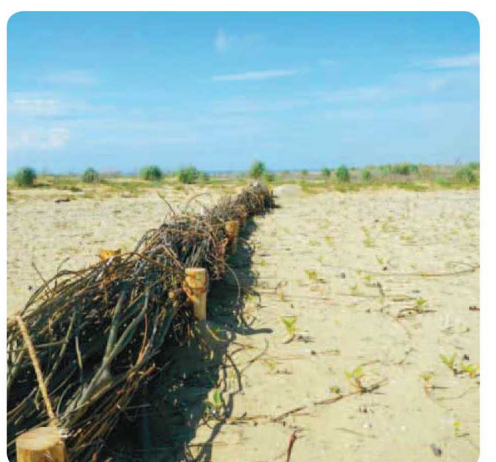
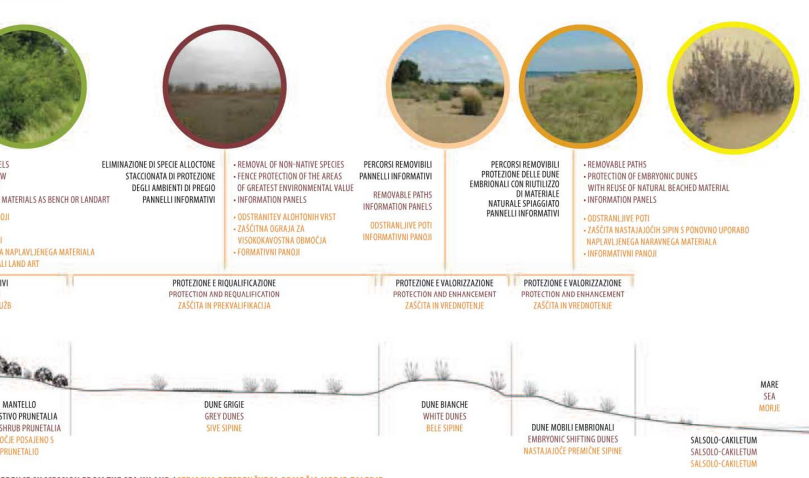




- LEGENDA**
- Tamerici frangivento preesistenti / Line of wind barriers
 - Eliminazione alloctone / Removal of non-native plants
 - Aree con nuovi impianti di alberi ed arbusti debole / Weak areas with new plantings of trees and shrubs
 - Riqualificazione (eliminazione alloctone e scro, inserimento di nuove specie) / Requalification (removal of alien species and introduction of new species)
 - Protezione dune embrionali / Protection of embryonic dunes
 - Nuovi impianti di specie erbacee / New herbaceous species plantings
 - Nuovi impianti di specie arbustive / New shrub species plantings
 - Nuovi impianti di specie arboree / New tree species plantings
 - Percorsi su terreno naturale / Paths on natural ground
 - Percorsi in legno rimovibili / Paths with removable wood
 - Stazionata di protezione delle dune / Fence for the protection of dunes
 - Barriera di accesso controllata / Barriers with controlled access
 - Aiucola in vimini / Wicker flower bed / Gerbica in viti
 - Tipologia di cartellonistica / Type of informative tables
 - Zone d'ombra / Shady areas / Ombra in viti
 - Protezione delle dune embrionali con riutilizzo di materiale naturale / Protection of embryonic dunes with re-use of natural material
 - Riutilizzo di materiale naturale spiaggiato come sedute / Re-use of beached natural material in form of seats or furniture
 - Limite del sito Natura 2000 / Limit of the Natura 2000 site



Habitat tutelati all'interno della Rete Natura 2000 della Comunità Europea / Protected habitats in the Natura 2000 network of the European Community

- 1210: Vegetazione annua delle linee di deposito marine / Annual vegetation on beach ridges
- 2110: Dune mobili embrionali / Embryonic shifting dunes
- 2130: "Dune grigie" / "Grey dunes" / "Sive sipine"
- 2230: Dune con prati di Makolmetalia / Makolmetalia dunes